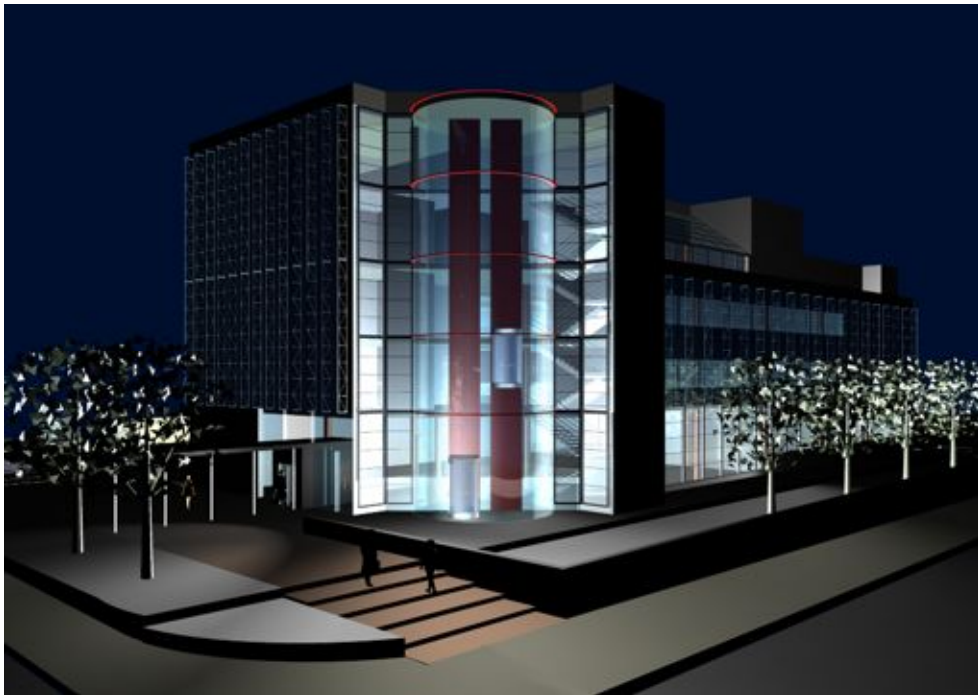


# **AMFI Arkkitehdit Oy**

AMFI Arkkitehdit Oy:lle on siirtynyt  
Arkkitehtitsto Kontio-Kilpiä-Valjento Oy:n  
liiketoiminta syyskuussa 2003



**YLI NELJÄNKYMMENEN VUODEN KOKEMUKSELLA:**

**ARKKITEHTISUUNNITTELU**

**SISUSTUSSUUNNITTELU**

**YMPÄRISTÖSUUNNITTELU**

**HANKESUUNNITTELU**

**SUUNNITTELURYHMIEN KOORDINOINTI**

**SUUNNITTELUKOhteita**

## TOIMISTO- JA LIIKERAKENNUKSET

**KIINTEISTÖ OY SÄTERINKATU 6**  
HENKIVAKUUTUSYHTIÖ AURUM  
33 400 m<sup>3</sup>, 2001



**RANK XEROX, PÄÄKONTTORI, ESPOO**  
ELÄKE-VARMA  
49 000 m<sup>3</sup>, 1996



**KOY SÖRNÄISTENKATU 1, SYP, HELSINKI**  
MERITA PANKKI OY:N TOIMITALO  
100 000 m<sup>3</sup>, 1994

**KAISANIEMEN METROASEMAN LIIKETILAT, POLAR, HELSINKI**  
11 300 m<sup>3</sup>, 1995

**LEPPÄVAARAN KESKUSTAN TOIMISTOTORNI, PSP, ESPOO**  
SUUNNITELMA, 28 000 m<sup>3</sup>, 1991

**KOY AAMURUSKONTIE 10, AUTOMARKET**  
SUOMEN KIINTEISTÖKEHITYS, HELSINKI  
SUUNNITELMA, 14 000 m<sup>3</sup>, 1992

**NOKIA MOBILE PHONES, TOIMISTO- JA TUTKIMUSRAKENNUS, SALO**  
22 000 m<sup>3</sup>, 1987

**VALTIOKONTTORIN TOIMITALO, HELSINKI**  
52 000 m<sup>3</sup>, 1984

**POSTIPANKIN TOIMITALO, KEMI**  
17 000 m<sup>3</sup>, 1983

**SDP:n PUOLUETALO, HELSINKI**  
10 000 m<sup>3</sup>, 1979

**A-VAKUUTUKSEN TOIMITALO, HELSINKI**  
15 000 m<sup>3</sup>, 1974

**A-VAKUUTUKSEN TOIMITALON LAAJENNUS, HELSINKI**  
10 000 m<sup>3</sup>, 1990 -

## **KORJAUSRAKENTAMINEN**



**TALO KALEVANKATU 17 (v.1887), JUHO VAINION SÄÄTIÖ, HELSINKI**  
TÄYDELLINEN PERUSKORJAUS  
10 500 m<sup>3</sup>, 1998

**TYKISTÖMUSEO HÄMEENLINNA, TYKKIMIEHET RY**  
LINNAN KASARMIALUEELLA PERUSKORJAUS  
JA MUUTOS TYKISTÖMUSEOKSI  
1993-2000

**HELSINGIN JÄÄHALLIN PERUSPARANNUS, HELSINKI**  
1997-2000

**KIINT. OY KASARMIKATU 14, HELSINKI**  
USEIDEN HUONEISTOJEN MUUTOKSET JA PERUSKORJAUKSET  
ESIM. BELGIAN SUURLÄHETYSTÖN KAUPALLINEN EDUSTUSTO  
A-VAKUUTUS 1995

**TALO FREDRIKINKATU 55 A, HELSINKI**  
JULKISIVUN KUNNOSTUS JA MUUTOS  
JUHO VAINION SÄÄTIÖ 1995

**TALO EERIKINKATU 4, HELSINKI**  
JULKISIVUJEN KUNNOSTUS JA MUUTOS  
JUHO VAINION SÄÄTIÖ 1997

**KOY LASSINLAAKSO, PERUSKORJAUS, HELSINKI**  
HELSINGIN ASUNTOTUOTANTOTOIMISTO  
13 ASUINRAKENNUSTA JA PÄIVÄKOTI LASSI, 1995, 1998

**LAPPEENRANNAN TEKNILLINEN KORKEAKOULU**  
KIRJASTON PERUSKORJAUS  
1995

**KOY HERTTONIEMEN NUORISOHOTELLI, HELSINKI**  
JULKISIVUJEN KUNNOSTUS JA MUUTOS  
NUORISOSÄÄTIÖ 1994

**AS OY JOHTOKIVENKUJA 1 JA 2, JULKISIVUJEN MUUTOS, HELSINKI**  
6000 m<sup>3</sup>, 1993

**ASKOLAN AMMATILLINEN OPPILAITOS, PERUSKORJAUS, ASKOLA**  
23 000 m<sup>3</sup>, 1993

**HELSINGIN JÄÄHALLIN LAAJENTAMISTUTKIMUS, HELSINKI**  
1992

**USEITA PANKKIEN PERUSKORJAUKSIA, HELSINKI, ESPOO, IMATRA YM.**  
1979 - 1992

**HOTELLI FENNIA HAKAN PÄÄKONTTORIKSI, HELSINKI**  
TOIMINTA- JA SISUSTUSSUUNNITTELU  
15 500 m<sup>3</sup>, 1992

**KOY KALEVANKATU 30, CASTRUM, HELSINKI**  
PERUSKORJAUS  
12500 m<sup>3</sup>, 1991

**OBBNÄSIN KURSSIKESKUS, HAKA, KIRKKONUMMI**  
MUUTOS JA PERUSKORJAUS  
3500 m<sup>3</sup>, 1991

**KIINT. OY HAAPANIEMENKATU 5, HELSINKI**  
MUUTOS- JA KORJAUSTYÖ  
36 000 m<sup>3</sup>, 1989

**KIINT. OY KÖYDENPUNOJA, HELSINKI**  
UUDISRAKENNUS 28 000 m<sup>3</sup>, 1989  
PERUSKORJAUS 10 000 m<sup>3</sup>, 1989



**TEHTAAN PERUSKORJAUS**  
HAKAN PÄÄKONTTORIKSI, HELSINKI  
36 000 m<sup>3</sup>, 1981

**HELSINGIN JÄÄHALLIN MUUTOSTYÖ, HELSINKI**

1000 m<sup>3</sup>, 1981

**RUNEBERGINKATU 60, PERUSKORJAUS,  
ASUNTO-TOIMISTO-EDUSTUSTILAT, PSP, HOK, HELSINKI**  
27 500 m<sup>3</sup>, 1989

**VAASANHALLI, PERUSKORJAUS, SUPERMARKET YM. LIIKETILAA, HELSINKI**  
14 000 m<sup>3</sup>, 1983

## **HOTELLIT, MOTELLIT**

**HOTELLI RAMADA-PRESIDENTTI, HELSINKI**  
KONGRESSITILAT (MUUTOS) JA KEITTIÖN PERUSKORJAUS, 2003



**HUONEISTOHOTELLI BONUS-INN, VANTAANPORTTI, VANTAA**  
44 000 m<sup>3</sup>, 1993

**FLOATING HOTEL, SUUNNITELMA, PIETARI**  
50 000 m<sup>3</sup>, 1990

**HOTELLI RAMADA-PRESIDENTTI, HELSINKI**  
145 000 m<sup>3</sup>, 1980, LAAJENNUS 1999-

**PIHKOVAN HOTELLI, SUUNNITELMA, PIHKOVA, USSR**  
44 000 m<sup>3</sup>, 1982

**KYLPLYÄHOTELLI JA KYLPLYÄ, SUUNNITELMA, ESPANJA**  
10 800 m<sup>3</sup>, 1986

**TYYPPIHOTELLEJA, SUUNNITELMAT, FEXIMA OY, USSR**  
1980

## TEOLLISUUS



**TELLABS OY, TUOTEKEHITYS- JA TUOTANTORAKENNUS, ESPOO**  
112 000 m<sup>3</sup>, 1997

**NOKIA MOBILE PHONES, ELEKTRONIikkATEHDAS, SALO**  
66 500 m<sup>3</sup>, 1986

**KIINT. OY SÖRNÄISTEN RANTATIE 33, HELSINKI**  
**TEOLLISUUS- JA TSTORAKENNUS**  
100 000 m<sup>3</sup>, 1975

**ELEKTRONIikkATEHDAS JA TOIMISTORAKENNUS**  
"PUNANE RET", SUUNNITELMA, TALLINNA  
34 000 m<sup>3</sup>, 1982

## KORKEAKOULUT, KOULUT

**PORVOON AMMATILLINEN OPPILAITOS, PORVOO**  
75 000 m<sup>3</sup>, 1987



**LAPPEENRANNAN TEKNILLINEN KORKEAKOULU, LAPPEENRANTA**  
176 000 m<sup>3</sup>, 1975 - 89

**ASKOLAN AMMATILLINEN OPPILAITOS, ASKOLA**

67 500 m<sup>3</sup>, 1961 - 79

**TKK, KONEINS.OSASTO JA 2 LABOR.RAKENNUSTA, OTANIEMI, ESPOO**

54 000 m<sup>3</sup>, 1968

**HEINOLAN AMMATIKOULU, HEINOLA**

52 000 m<sup>3</sup>, 1969

## LIIKUNTATILAT



**SUURI URHEILUAREENA, JEKATERINBURG, VENÄJÄ**

**PROJEKT-SUUNNITELMA**

**YLEISURHEILU- / JALKAPALLOSTADION, 27 000 KATSOJAA**

**UUDISRAKENTAMISEEN VERRATTAVA VANHAN STADIONIN SANEERAUS**

HANSASTROI OY

2006 – 2007

**TSEREPOVETS AREENA**

**TSEREPOVETS, VENÄJÄ**

**JÄÄKIEKKO- / MONITOIMIHALLI, 6 000 KATSOJAA**

SKANSKA EAST-EUROPE OY – HANSASTROI OY

129 000 m<sup>3</sup> 2004 – 2007

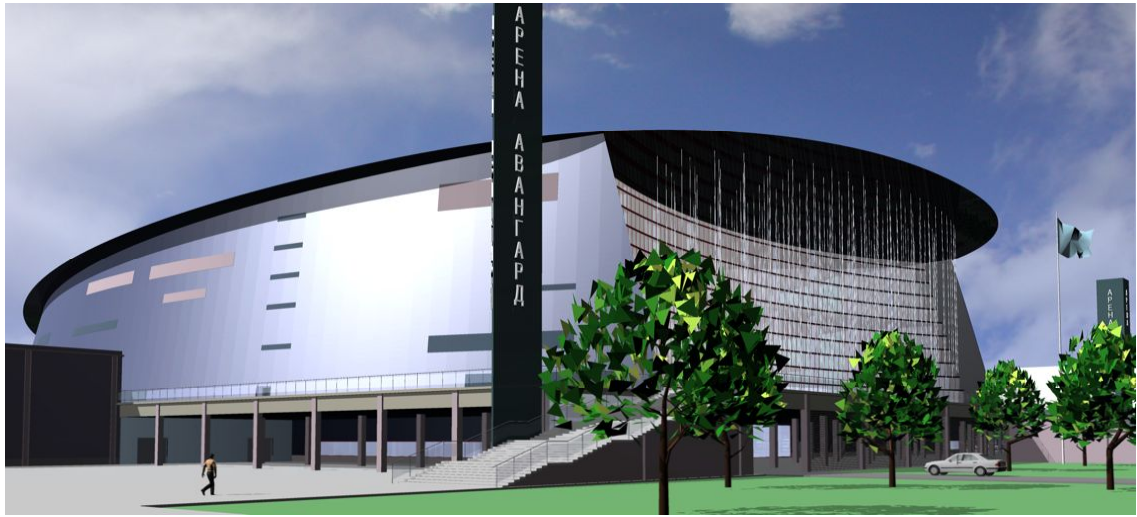
**ARENA AVANGARD, OMSK, VENÄJÄ**

**PROJEKT-SUUNNITELMA**

**MONITOIMIHALLI 10 000 KATSOJAA**

SKANSKA EAST-EUROPE OY

500 000 m<sup>3</sup>, 2003 ---



**JAROSLAVL ARENA 2000, AVACO LTD., VENÄJÄ**  
MONITOIMIHALLI 9 000 KATSOJAA  
272 000 m<sup>3</sup>, 1997-2000



**JAROSLAVLIN HARJOITUSHALLI, VENÄJÄ, SUUNNITELMA**  
SKANSKA EAST-EUROPE OY  
35 200 m<sup>3</sup>, 2002 -

**1500-, 3000- JA 5500 KATSOJAN TYYPPIJÄÄHALLIT**  
SKANSKA EAST-EUROPE OY  
JÄÄHALLIEN PERIAATESUUNNITELMIA VENÄJÄLLE, 2002 –



**JOENSUUN MONITOIMIHALLI, SUUNNITELMA**  
SKANSKA ITÄ-SUOMI OY  
210 000 m<sup>3</sup>, 2002

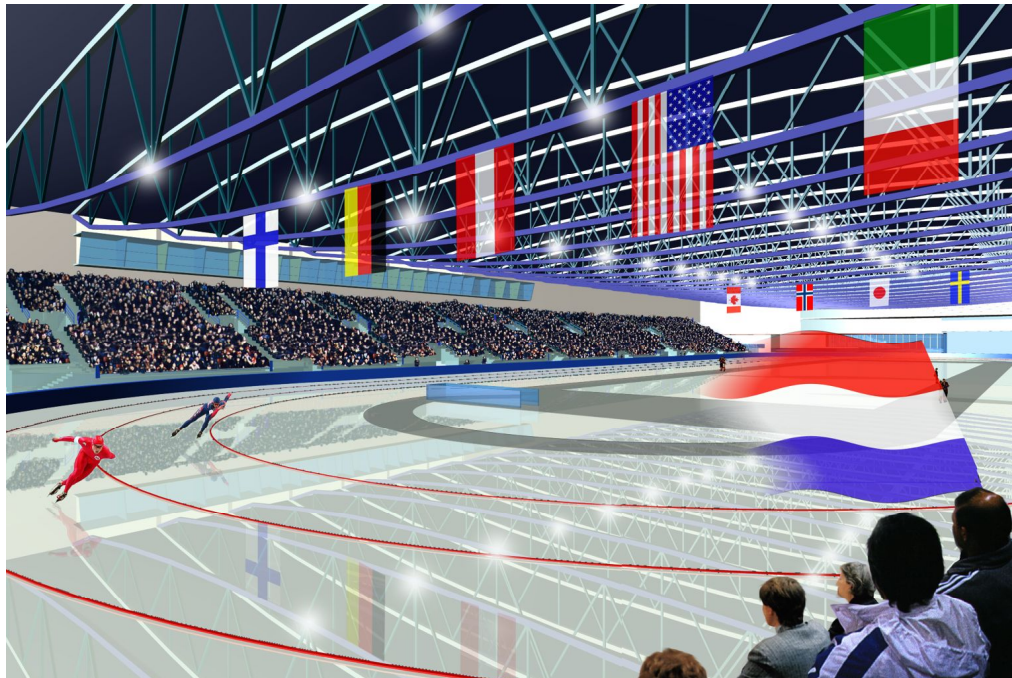
**SPARTAK BALASHIHA AREENA, MOSKOVA, SUUNNITELMA**  
5000 KATSOJAA, 2002



**SPARTAK MYTISHCHI AREENA, MOSKOVA, SUUNNITELMA**  
7000 KATSOJAA, 2002

**MULTIARENA PRAHA, SUUNNITELMA**  
14 500 KATSOJAA, 2001

**MYLLYPURON PIKALUISTELUAREENA, SUUNNITELMA**  
3000 KATSOJAA, 2000



**KOTKAN MONITOIMIHALLI, SUUNNITELMA**  
7000 KATSOJAA, 1999

**JÄÄOLYMPIA PIKALUISTELUAREENA, SUUNNITELMA**  
5000 KATSOJAA, 1998

**RIGAN JÄÄHALLI, SUUNNITELMA**  
5000 KATSOJAA, 1999

**KILPAILUVOITTO, JYVÄSKYLÄN PAVILJONKI**  
7000 HENGEN MONITOIMIHALLI JA NÄYTTELYTILAT, 1999



**JAROSLAVL ARENA 2000, AVACO LTD., VENÄJÄ**

MONITOIMIHALLI 9 000 KATSOJAA

272 000 m<sup>3</sup>, 1997-2000

**SPORTS PALACE SĪ.PETERSBURG, DVORETS SPORTA LTD., VENÄJÄ**

MONITOIMIHALLI

ERIKOISASIAANTUNTIJA, ARKKITEHTISUUNNITTELUN JOHTO

1998-2000



**HELSINGIN MONITOIMIHALLI / HARTWALL-AREENA**

HELSINKI HALLI OY

MONITOIMIHALLI JA PAIKOITUSTALO, 315 000 m<sup>3</sup> + 126 000 m<sup>3</sup>, 1997



**HELSINGIN JÄÄHALLI, HELSINKI**  
135 000 m<sup>3</sup>, 1966

**HARJOITUSJÄÄHALLI, HELSINKI**  
LIITTYY VANHAAN JÄÄHALLIIN  
27 000 m<sup>3</sup>, 1991

**TAPIOLAN JÄÄHALLI, SUUNNITELMA, ESPOO**  
90 000 m<sup>3</sup>, 1993

**K. OY LAAJASALON PALLOILUHALLIT, HELSINKI**  
40 000 m<sup>3</sup>, 1982

**TYYPITENNISHALLI, FEXIMA OY, USSR**  
1980

## **TUTKIMUSLAITOKSET**

**NOKIA MOBILE PHONES, TUTKIMUSKESKUS + PÄÄKONTTORI, SALO**  
22 000 m<sup>3</sup>, 1987

**VTT:N TOIMISTO- JA LABORATORIORAKENNUS, ESPOO**  
19 700 m<sup>3</sup>, 1983

## **METRO, LIIKENNE**

**TURUN TUOMAANSILTA**  
KILPAILUVOITTO 1995 JA SUUNNITTELU  
YHDESSÄ INSINÖÖRITOIMISTO PONTEKIN KANSSA, 1999

**HELSINGIN MONITOIMIHALLIN PAIKOITUSTALO**  
HELSINKI HALLI OY  
126 000 m<sup>3</sup>, 1997

**KAISANIEMEN METROASEMAN LIIKETILAT, HELSINKI**  
11 300 m<sup>3</sup>, 1995



**RUOHOLAHDEN METROASEMA, HELSINKI**  
47 000 m<sup>3</sup>, 1993

**SÖRNÄISTEN METROASEMA, HELSINKI**  
49 000 m<sup>3</sup>, 1984

**NÄKINPUISTON PAIKOITUSTALO, HELSINKI**  
33 000 m<sup>3</sup>, 1992

**PUISTOLAN RAUTATIEASEMA, HELSINKI**  
1978

## **ASUNNOT**

**USEITA ERITYYPISIÄ ASUINRAKENNUKSIA JA -ALUEITA,**  
HELSINKI, IMATRA, PORVOO, VALKEAKOSKI, LAPPEENRANTA  
258 000 m<sup>3</sup>, 1961 - 91

**KIINT. OY PORSLAHDENTIE 28, ATT, HELSINKI**  
11 000 m<sup>3</sup>, 1991



**AS OY POREKUJA, ATT, HELSINKI**  
20 000 m<sup>3</sup>, 1991



**KIINT. OY KÖYDENPUNOJA, HELSINKI**  
11 000 m<sup>3</sup>, 1989

**AS OY KUKKANIITYNTIE 21, ATT, HELSINKI**  
8 400 m<sup>3</sup>, 1989

**VAPAA-AJAN ASUNTOJEN ALUE, SUUNNITELMA**  
FUENGIROLA, ESPANJA, 1985

**KIINT. OY VUOSAAREN NUORISOKYLÄ, HELSINKI**  
21 400 m<sup>3</sup>, 1988

**VAPAA-AJAN ASUINTALO EEROLA, NUMMELA**  
1988

**YKSITYISTALO SALO, HELSINKI**  
1982

**YKSITYISTALO EVÄLAHTI, IMATRA**  
1971

## **MUUT**



**IMATRAN SIUNAUSKAPPELI + LAAJENNUS, IMATRA**  
1961, 1992

**IMATRAN SEURAKUNTAKESKUS + LAAJENNUS, IMATRA**  
1967, 1992



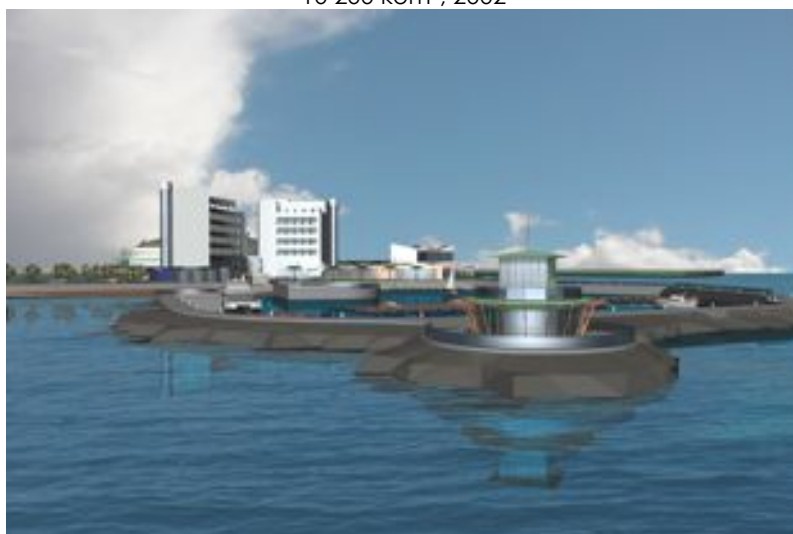
**VILLA HAKA,**  
HAKA OY:N NEUVOTTELU- JA EDUSTUSRAKENNUS, HELSINKI  
4 300 m<sup>3</sup>, 1988

**SIILITIEN SEURAKUNTATALO, HELSINKI**  
1969

**KEMIN SEURAKUNTAKESKUS, KEMI**  
1969

## **YMPÄRISTÖSUUNNITTELU, ASEMAKAAVOITUS**

**LÄKKITORIN ALUE, LEPPÄVAARA, ESPOO**  
ASEMAKAAVALUONNOS, ESPOON KAUPUNKI  
10 200 kem<sup>2</sup>, 2002



**SPARTAK SOCHI KESKUS, ALUEEN KÄYTTÖSUUNNITELMA**  
ADLER, VENÄJÄ, 2002

**SPARTAK MYTISHCHI JA SPARTAK BALASHIHA, MOSKOVA**  
MONITOIMIHALLIEN RAKENNUSALUEIDEN KÄYTTÖSUUNNITELMAT  
ALUEET n. 7 - 9 ha, 2002

**PORTINVARTIJAN ALUE, LEPPÄVAARA, ESPOO**  
ASEMAKAAVALUONNOS, ESPOON KAUPUNKI  
32 000 kem<sup>2</sup>, 2001

**KYLPYLÄHOTELLI- JA ASUNTOALUEEN ASEMAKAAVA, ESPANJA**  
1986

**NÄKINPUISTO JA SIIHEN LIITTYVÄT KEVYENLIIKENTEN VÄYLÄT, HELSINKI**  
N. 7000 m<sup>2</sup>, 1992

**NÄKINPUISTON ALUEEN ASEMAKAAVALUONNOS, HELSINKI**  
1973

**TUOMARINKYLÄN ALUEEN ASEMAKAAVALUONNOS JA KÄYTTÖSUUNNITELMA, HELSINKI**  
1975

**TUOMARINKYLÄN KARTANON YMPÄRISTÖ- JA KÄYTTÖSUUNNITELMA, HELSINKI**  
1975

**PUKINMÄEN ASUNTOALUEEN ASEMAKAAVA, HELSINKI**  
1973

**LAPPEENRANNAN TEKNILLISEN KORKEAKOULUALUEEN**  
ASEMAKAAVALUONNOS JA KÄYTTÖSUUNNITELMA, LAPPEENRANTA  
1968

**MALMIN ALAKESKUS JA ASUNTOALUE, ASEMAKAAVALUONNOS, HELSINKI**  
1968

**ASEMAKAAVAKILPAILUJA:**  
LAHTI, PORI, PUJONLAAKSO, IMATRA, JOISTA LUNASTUKSIA

## **SISUSTUSSUUNNITTELU**

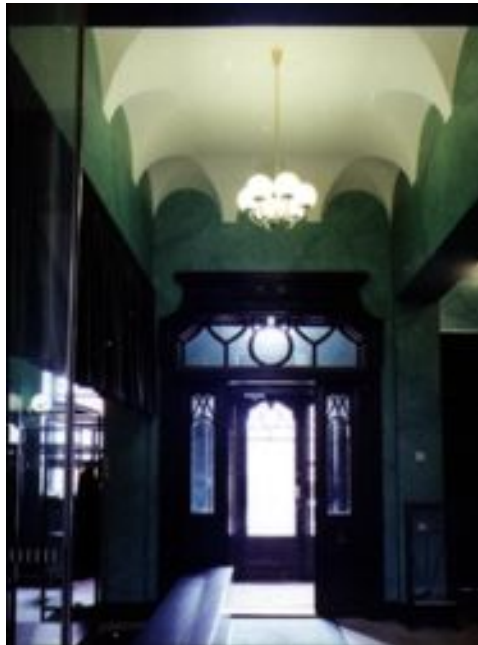
**KIINTEISTÖ OY SÄTERINKATU 6**  
AULATILAT JA 6. KRS:n SAUNAOSASTO, 2001



**HARTWALL AREENAN SISUSTUS, OSITTAIN, HELSINKI**  
HELSINKI HALLI OY  
1997

**RANK XEROX OY:N PÄÄKONTTORI, ESPOO**  
1996

**MARTIS OY, JOHTAJISTON KERROS, ESPOO**  
1995



**HOTELLI FENNIAN SISUSTUS**  
HAKA OY:N KONSERNIJOHDON TOIMISTOTILOIKSI, HELSINKI  
1992

**HUONEISTOHOTELLI BONUS INN, VANTAA**  
1992

**EDUSTUSASUNTO, HAKA OY, ESPOO**  
1993

**HAKA OY, OBBNÄSIN KURSSIKESKUS, KIRKKONUMMI**  
1991



**PSP - RONEBERGINKATU 60,**  
PANKKIKONTTORI JA EDUSTUSTILAT, HELSINKI  
1989

**EDUSTUSHUVILA, HAKA OY, SISUSTUS JA LAAJENNUS,**  
OBBNÄS, KIRKKONUMMI  
1983, 1990

**VILLA HAKA, HAKA OY:N NEUVOTTELU- JA EDUSTUSRAKENNUS**  
HELSINKI, 1988

**NOKIA MOBILE PHONESIN PÄÄKONTTORI-TUTKIMUSKESKUS**  
SALO, 1987

**PORVOON AMMATILLINEN OPPILAITOS, PORVOO**  
1984 - 87

**PSP:N KEMIN TOIMITALO, KEMI**  
1983

**USEIDEN PANKKIEN SISUSTUKSET**  
HELSINKI, ESPOO, VALKEAKOSKI, IMATRA  
1979 - 92

**HAKAN PÄÄKONTTORIN SISUSTUS, HELSINKI**  
1981



**LAPPEENRANNAN TEKNILLINEN KORKEAKOULU**  
1. VAIHEEN SISUSTUS, LAPPEENRANTA  
1975

## **AMFI Arkkitehdit Oy**

Kiviaidankatu 2 i, 00210 HELSINKI  
tel. 09 – 6818 177 fax. 09 – 6818 1750  
email: office@amfi.fi

tj. Eero Salakka 040 – 565 4182  
email: eero.salakka@amfi.fi